

入札公告

下記のとおり一般競争入札を行いますので、地方自治法施行令（昭和22年政令第16号）第167条の6及び新潟市民病院契約規程の規定によりその例によることとされる新潟市契約規則（昭和59年新潟市規則第24号）第8条の規定に基づき公告します。

令和 8年 5月28日

新潟市病院事業管理者 五十嵐 修一

1 入札に付する事項

(1) 件名	新潟市民病院除草業務（令和8年度）
(2) 品質・規格・数量など	仕様書のとおり
(3) 契約の条項を示す場所	新潟市民病院 事務局 管理課
(4) 入札日時・場所	令和 8年 6月12日 11時15分 新潟市民病院 201会議室
(5) 履行期限・履行場所	令和 8年10月31日 新潟市民病院
(6) 入札方式	契約方式は、総価での入札とします。
(7) 入札保証金	新潟市民病院契約規程の規定によりその例によることとされる新潟市契約規則第10条の各号の一に該当する場合免除
(8) 入札を無効とする場合	新潟市民病院契約規程の規定によりその例によることとされる新潟市契約規則第17条第1項の規定に該当するときは無効とし、入札者が談合その他不正な行為をしたと認められる場合はその入札の全部を無効とします。
(9) 入札を中止とする場合	新潟市民病院契約規程の規定によりその例によることとされる新潟市契約規則第19条の規定に該当する場合のほか、対象の入札参加資格者が少数で、競争性が確保できないと判断される場合は、入札を中止することがあります。
(10) 談合情報等により公正な入札が行われないおそれがあると	談合情報等により、公正な入札が行われないおそれがあると認められるときは、入札期日を延期し、ま

きの措置	たは取りやめることがあります。
(11) 契約保証金	新潟市契約規則第33条及び第34条の規定によります。
(12) 予定価格	事後公表します。
(13) 最低制限価格	設けます。 予定価格の制限の範囲内の価格で、最低制限価格以上の価格をもって入札した者のうち、最低の価格をもって入札した者を落札者とします。
(14) 契約締結について議会の議決を要するための仮契約	無

2 入札参加資格の要件

- (1) 入札参加申請期限現在、新潟市の入札参加資格者名簿（業務委託）「除草，樹木剪定」に登録されており，かつ，新潟市内に本店、支店または営業所がある者
- (2) 地方自治法施行令第167条の4第1項の規定に該当しない者
- (3) 新潟市競争入札参加有資格業者指名停止等措置要領の規定に基づく指名停止措置を受けていない者
- (4) 新潟市競争入札参加有資格業者指名停止等措置要領の別表第2の9の措置要件に該当しない者

3 入札の参加手続

一般競争入札に参加を希望する場合、次により申請してください。なお、入札参加申請者名は入札終了まで公表しません。

- (1) 提出書類 一般競争入札参加申請書（別記様式第2号） 1部
- (2) 提出先 新潟市民病院 事務局 管理課 用度グループ
〒950-1197 新潟市中央区鐘木463番地7
電話 025-281-5151（代表）
FAX 025-281-5187
メール kanri.ch@city.niigata.lg.jp
- (3) 提出方法 持参又は郵送
- (4) 申請期限 令和8年6月10日（水）
- (5) 受付期間 入札公告の日から申請期限の日の午前9時～午後5時
（土・日・祝日を除く）

4 質疑書の提出について

質疑事項がある場合は、次により質疑書を提出してください。

- (1) 様式 別紙に準じて作成してください。
- (2) 提出期限 令和8年6月8日(月) 午後3時まで
- (3) 提出先 3(2)に同じ
- (4) 提出方法 ファクシミリ又はメールとします。
- (5) 回答日 令和8年6月9日まで
- (6) 回答方法 個別にファクシミリ(またはメール)にて回答するほか、新潟市民病院ホームページに掲載します。
- (7) その他 電話での受付は一切行いません。

5 入札時の注意事項

- (1) 入札参加申請後に入札を辞退する場合は、書面で届け出てください。
- (2) 入札時間に遅れた場合は、入札に参加できません。
- (3) 入札場所に入室できるのは、入札参加申請者毎に原則1名とします。
- (4) 代理人が入札する場合は、委任状を提出してください。
- (5) 落札者の決定に当たっては、入札書に記載された金額に当該金額の100分の10に相当する額を加算した金額(当該金額に1円未満の端数があるときは、その端数の金額を切り捨てた金額)をもって落札者の入札価格とします。入札参加申請者は、消費税にかかる課税業者であるか免税業者であるかを問わず、見積もった契約希望金額の110分の100に相当する金額を入札書に記載してください。なお、入札金額の訂正は無効とします。
- (6) 予定価格の制限に達した価格の入札がないときは、直ちに再度入札を一回行います。ただし、初度入札で無効とされた者、失格となった者及び最低制限価格を設けたときであって最低制限価格未満の入札を行った者は、再度入札に参加できません。
- (7) 予定価格の制限の範囲内で最低の価格を提示した者が2人以上ある場合は、くじ引きで落札者を決定します。

6 落札者の決定

落札者が決定したときは、直ちにその旨を落札者に通知するとともに速やかに公表します。

ただし、落札者と決定した者が契約締結までの間に指名停止を受けた場合は、落札決定を取り消し、仮契約を締結していた場合は、本契約を締結しないものとします。

7 その他

最低制限価格は、あらかじめ定めた最低制限基本価格と開札時に求めるランダム係数により決定するため、入札参加者はランダム係数決定のためのくじ引きに参加するものとします。

別紙

質 疑 書

年 月 日

住 所

商号又は名称

代表者氏名

(押印不要)

(担当者)

(ファクス (メールアドレス))

- 1 番 号 病第 2026012 号
2 件 名 新潟市民病院除草業務 (令和 7 年度)

質 疑 事 項

質 疑 事 項

別記様式第 2 号

一般競争入札参加申請書

年 月 日

(宛先) 新潟市病院事業管理者

申請者

郵便番号

所在地

商号又は名称

代表者氏名

(押印不要)

担当者

(電話)

(ファクス (メールアドレス))

下記入札の参加資格要件を満たしており、入札に参加したいので申請します。

記

公告年月日	令和 年 月 日
番 号	病第 2026012 号
件 名	新潟市民病院除草業務 (令和 8 年度)

別記様式第3号

委任状

令和 年 月 日

新潟市病院事業管理者 様

私は次の者をもって、下記の入札に関する権限の一切を委任いたします。

委任者 住所

氏名

印

受任者 氏名

印

記

件名 新潟市民病院除草業務（令和8年度）

入札書

令和 年 月 日

新潟市病院事業管理者 様

住 所

氏 名 ⑩

受任者 ⑩

新潟市民病院契約規程及びこれに基づく入札条件を承認のうえ入札いたします。

入札金額		百		千		円	
入札保証金		百		千		円	
履行期限	令和8年10月31日						
履行場所	新潟市民病院						
件名 新潟市民病院除草業務 (令和8年度)	品質・規格	数量		単価	金額		
特約条項							
摘要							

別記様式第5号
(物品・委託用)

入 札 辞 退 届

件 名：新潟市民病院除草業務（令和8年度）

上記について、都合により入札を辞退します。

新潟市病院事業管理者 様

年 月 日

住所

商号又は名称

代表者氏名

印

新潟市民病院除草業務(令和8年度)仕様書

1 除草業務内容

作業内容	回数	実施時期(予定)	数量
1 機械除草	2回	7月、10月	別紙
2 機械除草(屋上)	1回	7月～10月末まで	別紙
3 芝生苜込(機械苜込)	1回	7月～10月末まで	別紙
4 芝生除草	2回	7月、10月	別紙

2 業務の実施場所

新潟市中央区鐘木463番地7

3 作業上の注意事項

- ①駐車場内の作業は土・日・祝日に行うこと。
- ②作業時間および実施方法については、病院と協議し、作業前に作業計画書を提出すること。
- ③歩道及び駐車場内の作業にあたっては、歩行者及び通行車両への誘導員を適切に配置すること。
- ④作業にあたっては、草刈り用飛散防護ネット等を使用し、歩行者、通行車両及び駐車車両に十分注意すること。
- ⑤駐車場内の作業にあたっては、駐車車両の障害とならないよう実施すること。
- ⑥業務の実施に伴い生じた損害については、受託者がその費用を負担すること。
- ⑦業務の実施に伴い第三者に損害を及ぼしたときは、受託者は速やかに病院へ報告し、受託者がその費用を負担すること。
- ⑧上記⑥及び⑦に該当する作業中の事故については、病院は責任を負わないものとする。
- ⑨作業中の事故に対応できるよう適用される任意保険に加入すること。
- ⑩本館2階屋上の除草作業者は全て女性で行うこと。
- ⑪新潟市民病院敷地内は禁煙とする。
- ⑫病院内に入る場合はマスクの着用をすること。

4 発生した草類等の処分

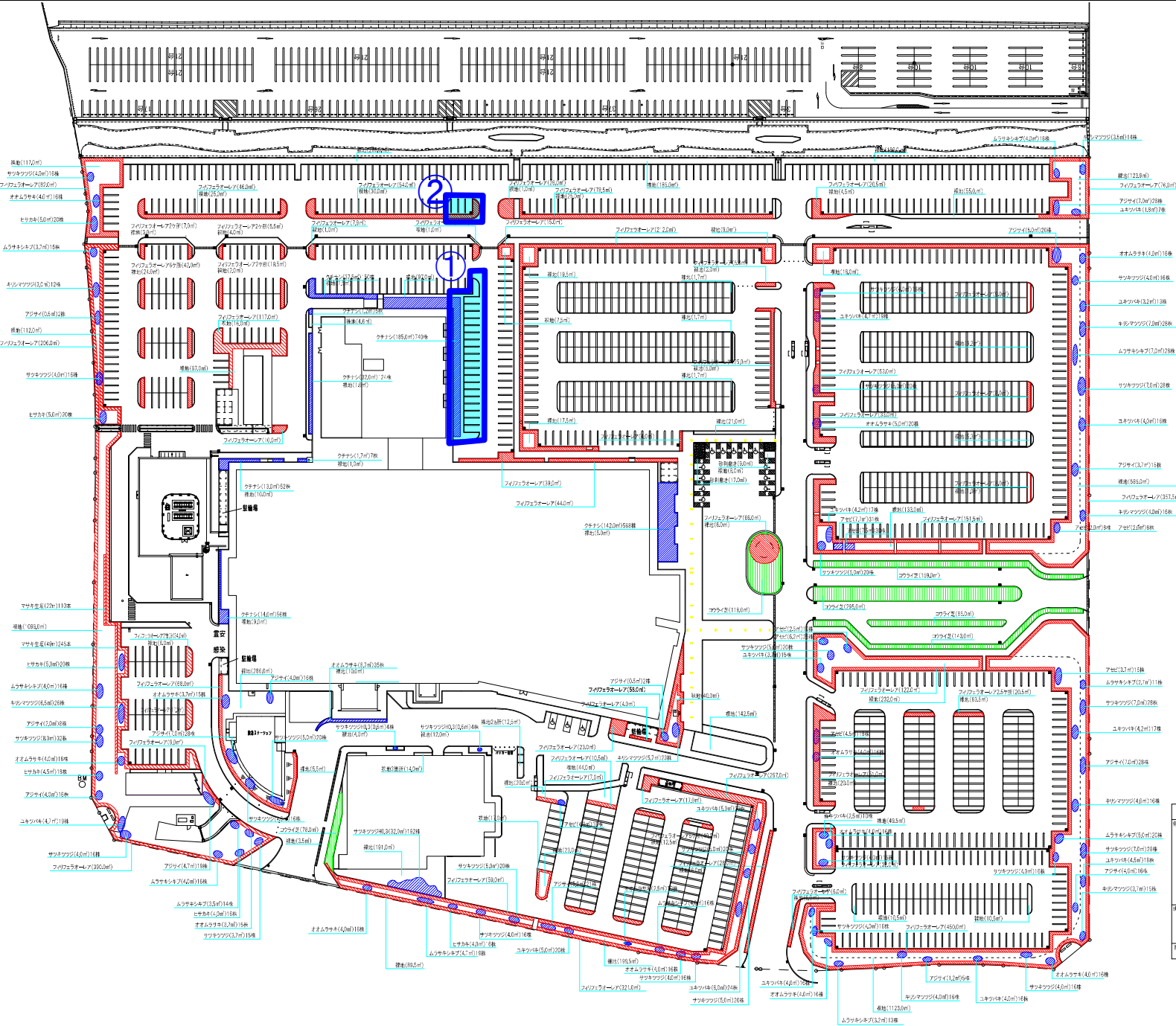
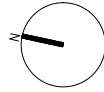
各作業により発生した草類等は場外に搬出し、適正に処分すること。
(搬出先及び処分方法について、現地確認を行います。)

5 再委託の禁止

業務の実施にあたり、一括して第三者に再委託してはならない。

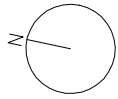
作業内容	種別	摘要	数量
1 機械除草	植込地	低木	892 m ²
		地被(工事エリアは除いた数量)	3,944 m ²
	裸地	(工事エリアは除いた数量)	5,854 m ²
	P6駐車場	自由勾配側溝(遊歩道側)	231 m ²
		自由勾配側溝(フェンス・内側)	20 m ²
		自由勾配側溝(フェンス・外側)	8 m ²
		侵入防止柵(内側)	186 m ²
		バリカー(内側)	12 m ²
2 機械除草 (屋上・カルテ庫)	屋上2階	地被	380 m ²
	屋上3階(南棟)	地被	264 m ²
	屋上4階	地被	323 m ²
		裸地	68 m ²
		低・中木 花壇	71 m ²
	屋上5階	地被	87 m ²
		裸地	340 m ²
		低・中木	63 m ²
3 芝生刈り込み			878 m ²
4 芝生除草			878 m ²

①と②の枠は工事のため除草しないものとする

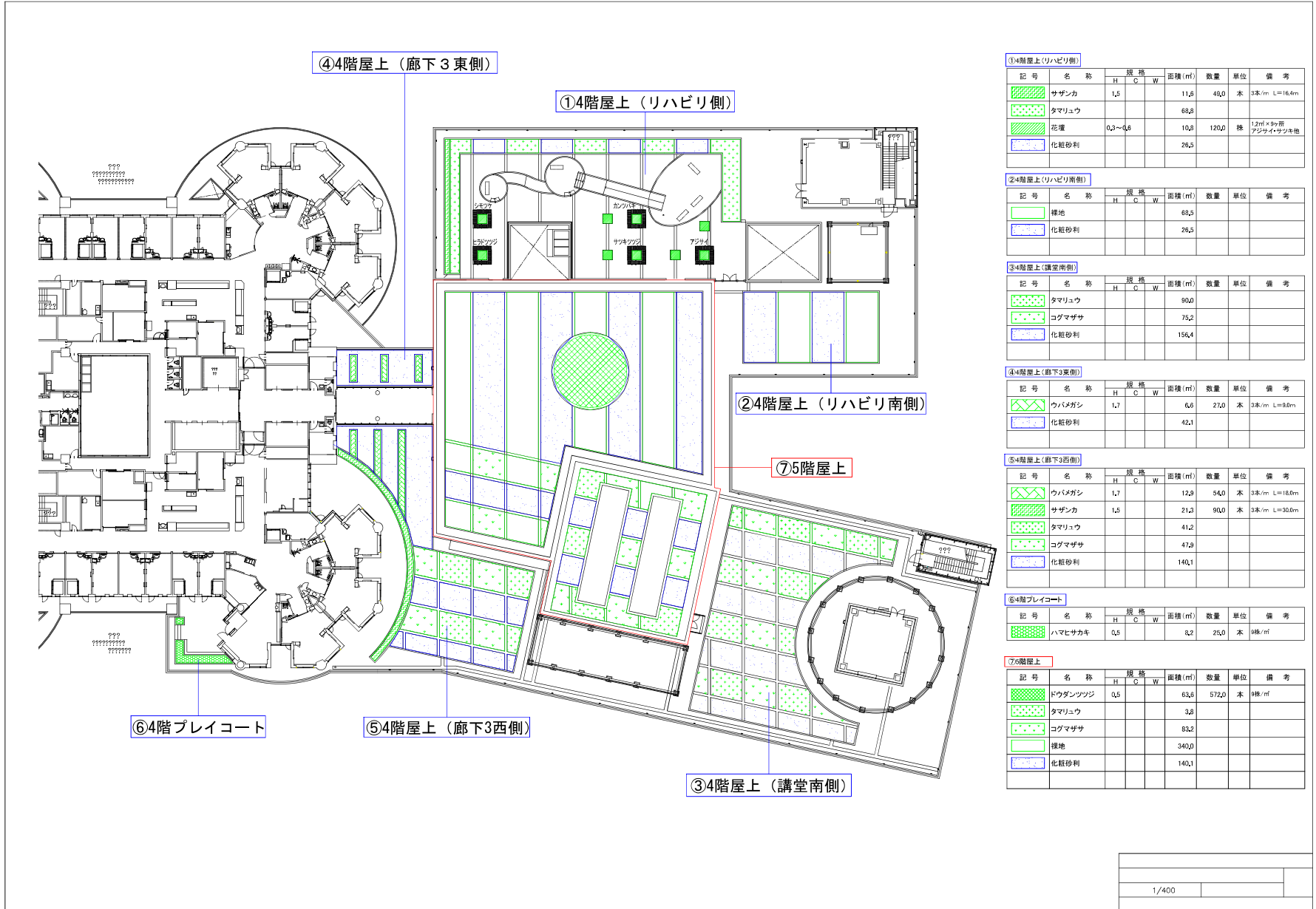


※ 注 意

区分	名称	取組方法	種別	数量	植栽方法	備考
植栽	ユキシロギ	H100cm株	+	144	植込み	250株
	ツツジ	H100cm株	+	172	植込み	400株
	ツツジ	H100cm株	+	33	植込み	50株
	オオムラサキ	H100cm株	+	88	植込み	100株
	オオムラサキ	H100cm株	+	5	植込み	10株
	ヒメシャラ	H100cm株	+	3	植込み	5株
	アザミ	H100cm株	+	262	植込み	117株
	アザミ	H100cm株	+	484	植込み	131株
	ムラサキ	H100cm株	+	51	植込み	61株
	アザミ	H100cm株	+	44	植込み	20株
草	スズクサ	+	145	撒き	145㎡	
	スズクサ	+	13	撒き	13㎡	
計				145		145



NO	樹種	面積
NO.1	タマリユウ	76.2
NO.2	タマリユウ	26.6
NO.3	タマリユウ	12.0
NO.4	タマリユウ	101.2
NO.5	タマリユウ	25.2
NO.6	タマリユウ	25.6
NO.7	タマリユウ	113.5
合計		380.3



①4階屋上(リハビリ側)

記号	名称	規格			面積 (㎡)	数量	単位	備考
		H	C	W				
■	サザンカ	1,5			11,6	49,0	本	3本/m L=16,4m
■	タマリユウ				68,8			
■	花壇	0,3~0,6			10,8	120,0	株	1,2㎡×9株/席 アシサイ・サツキ他
■	化粧砂利				26,5			

②4階屋上(リハビリ南側)

記号	名称	規格			面積 (㎡)	数量	単位	備考
		H	C	W				
■	裸地				68,5			
■	化粧砂利				26,5			

③4階屋上(講堂南側)

記号	名称	規格			面積 (㎡)	数量	単位	備考
		H	C	W				
■	タマリユウ				90,0			
■	コグマザサ				75,2			
■	化粧砂利				156,4			

④4階屋上(廊下3東側)

記号	名称	規格			面積 (㎡)	数量	単位	備考
		H	C	W				
■	ウバメガシ	1,7			6,8	27,0	本	3本/m L=9,0m
■	化粧砂利				42,1			

⑤4階屋上(廊下3西側)

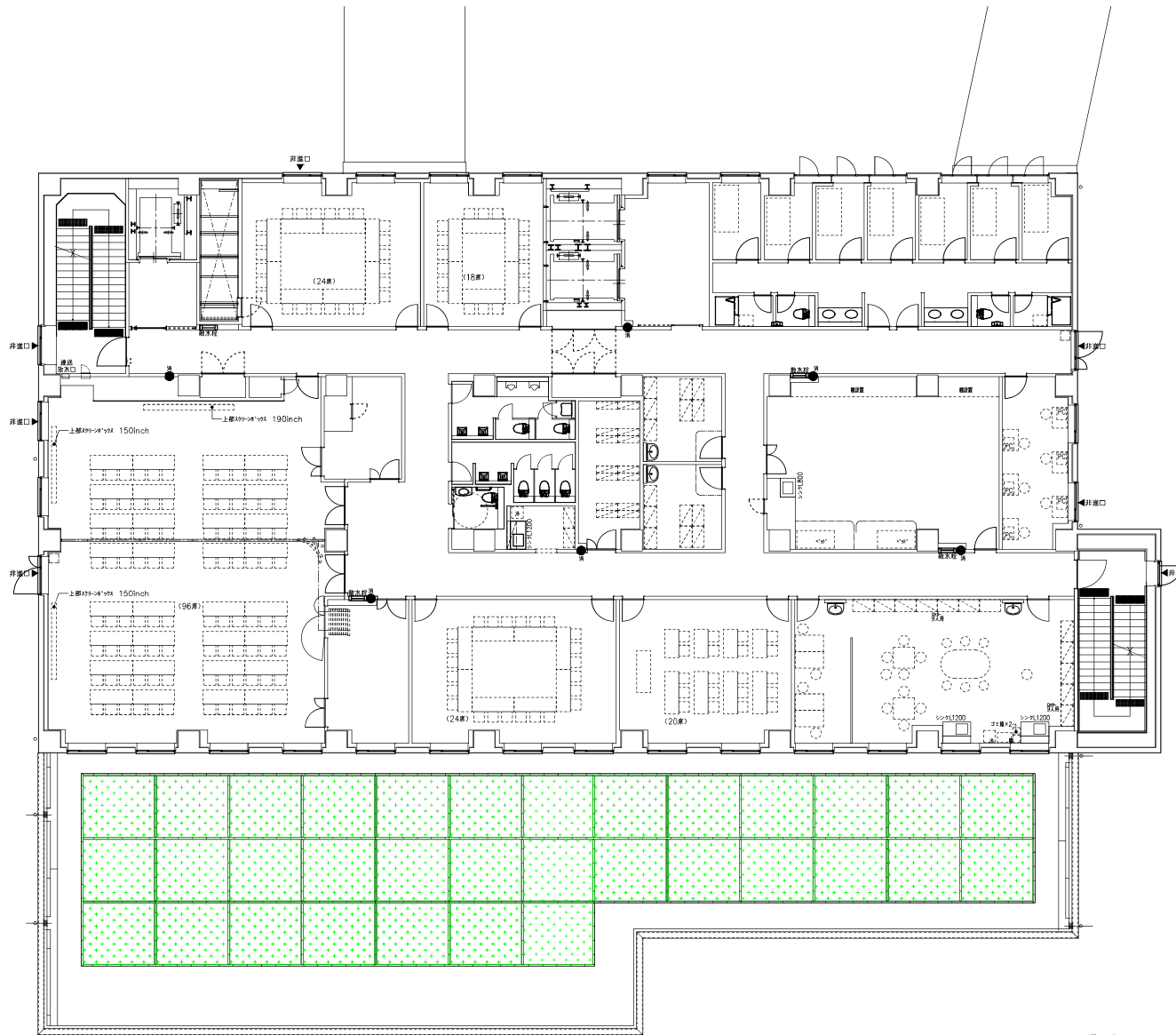
記号	名称	規格			面積 (㎡)	数量	単位	備考
		H	C	W				
■	ウバメガシ	1,7			12,9	54,0	本	3本/m L=18,0m
■	サザンカ	1,5			21,3	90,0	本	3本/m L=30,0m
■	タマリユウ				41,2			
■	コグマザサ				47,9			
■	化粧砂利				140,1			

⑥4階プレイコート

記号	名称	規格			面積 (㎡)	数量	単位	備考
		H	C	W				
■	ハマヒサカキ	0,5			8,2	25,0	本	9株/m

⑦5階屋上

記号	名称	規格			面積 (㎡)	数量	単位	備考
		H	C	W				
■	ドウダンツツジ	0,5			63,6	572,0	本	9株/㎡
■	タマリユウ				3,8			
■	コグマザサ				83,2			
■	裸地				340,0			
■	化粧砂利				140,1			



3階屋上

記号	名称	規格			面積(m ²)	数量	単位	備考
		H	C	W				
■●●●●	シバゼクラ				284.0			

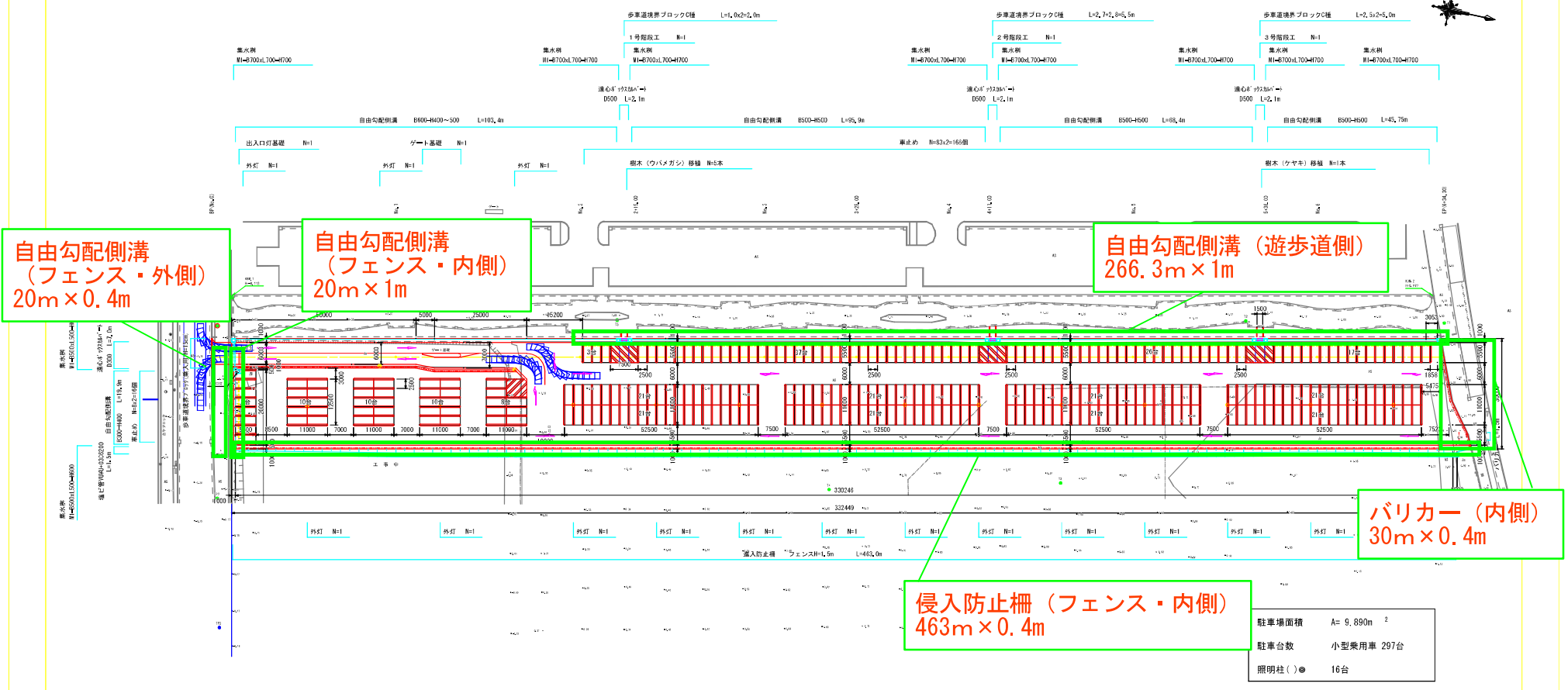
件名 新潟市民病院樹木等管理業務

図名 南棟3階屋上 植栽平面図

縮尺 1/200 調査 平成26年3月

新潟市民病院 事務局 総務課 施設係

計画平面図 S=1:500



自由勾配側溝
(フェンス・外側)
20m × 0.4m

自由勾配側溝
(フェンス・内側)
20m × 1m

自由勾配側溝 (遊歩道側)
266.3m × 1m

バリカー (内側)
30m × 0.4m

侵入防止柵 (フェンス・内側)
463m × 0.4m

駐車場面積	A= 9,890m ²
駐車台数	小型乗用車 297台
照明柱 ()	16台

平成 24 年度 新築工第 6 号	
新潟市中央区藤本	地内
新潟市民病院駐車場整備工事	
計 画 平 面 図	
縮尺	1:500 図面全 17 章の 1
調査	明オリス H24年7月 日 主任 技師兼
設計	明オリス H24年7月 日 主任 技師兼
新潟市民病院	