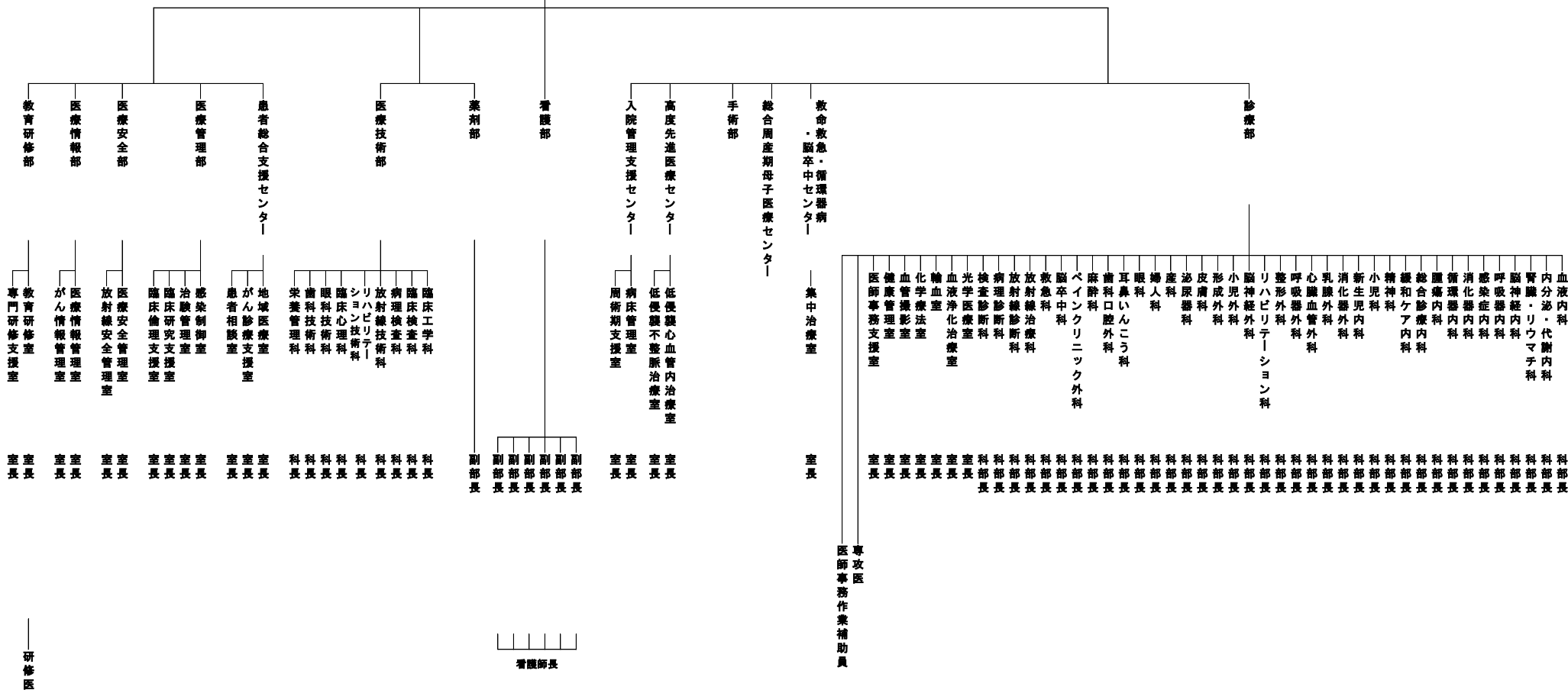


病院事業管理者 五十嵐 修一

事務局(別紙)

院長 (五十嵐修一病院事業管理者兼務)

副院長 今井 智之
副院長 廣瀬 保夫
副院長 他田 正義
副院長 本間 里香



新潟市民病院 事務局組織図
(令和8年4月1日現在)

病院事業管理者 五十嵐 修一

事務局長

事務局次長

医事課

管理課

経営企画課

医療DX推進室

病児保育室

室長

課長補佐

室長

課長補佐

課長補佐

課長補佐

総務グループ
職員グループ
施設グループ
用度グループ

企画財務グループ
経理グループ