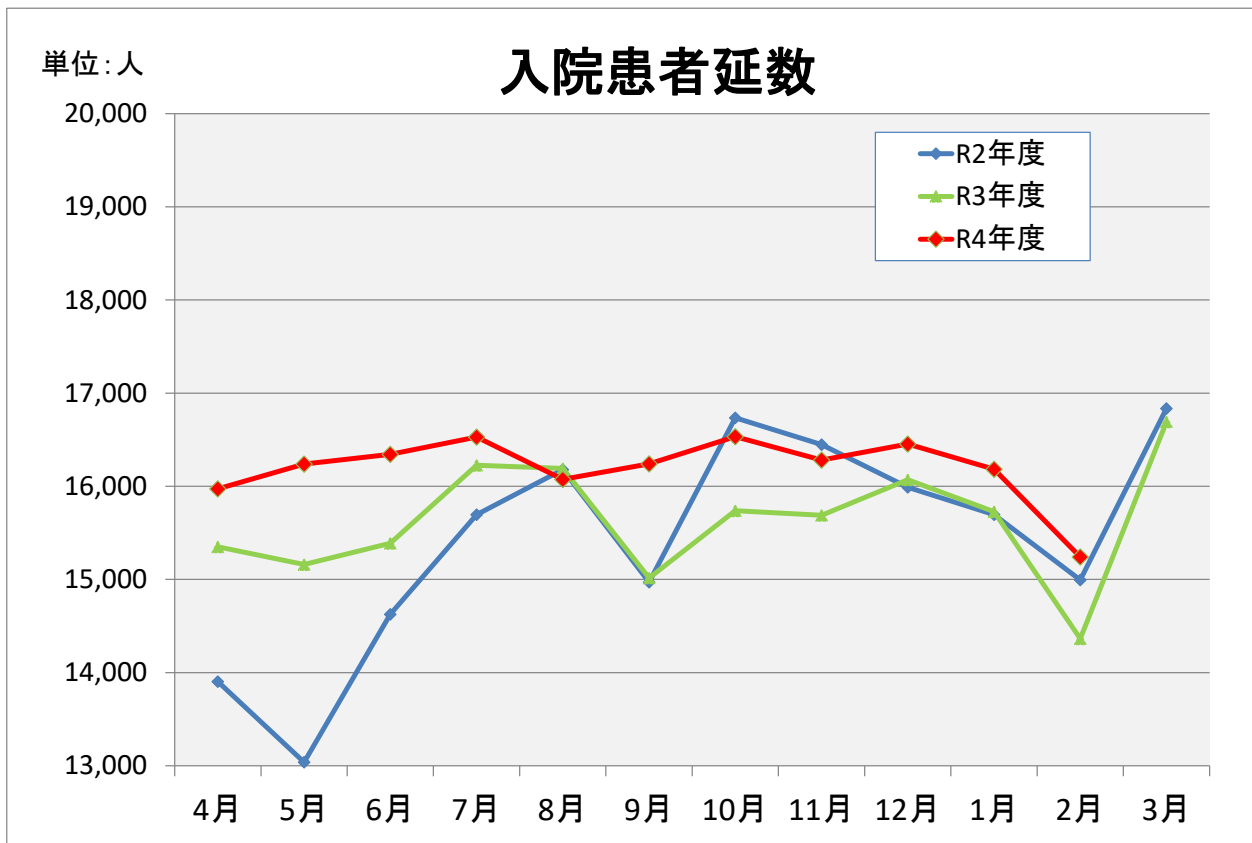


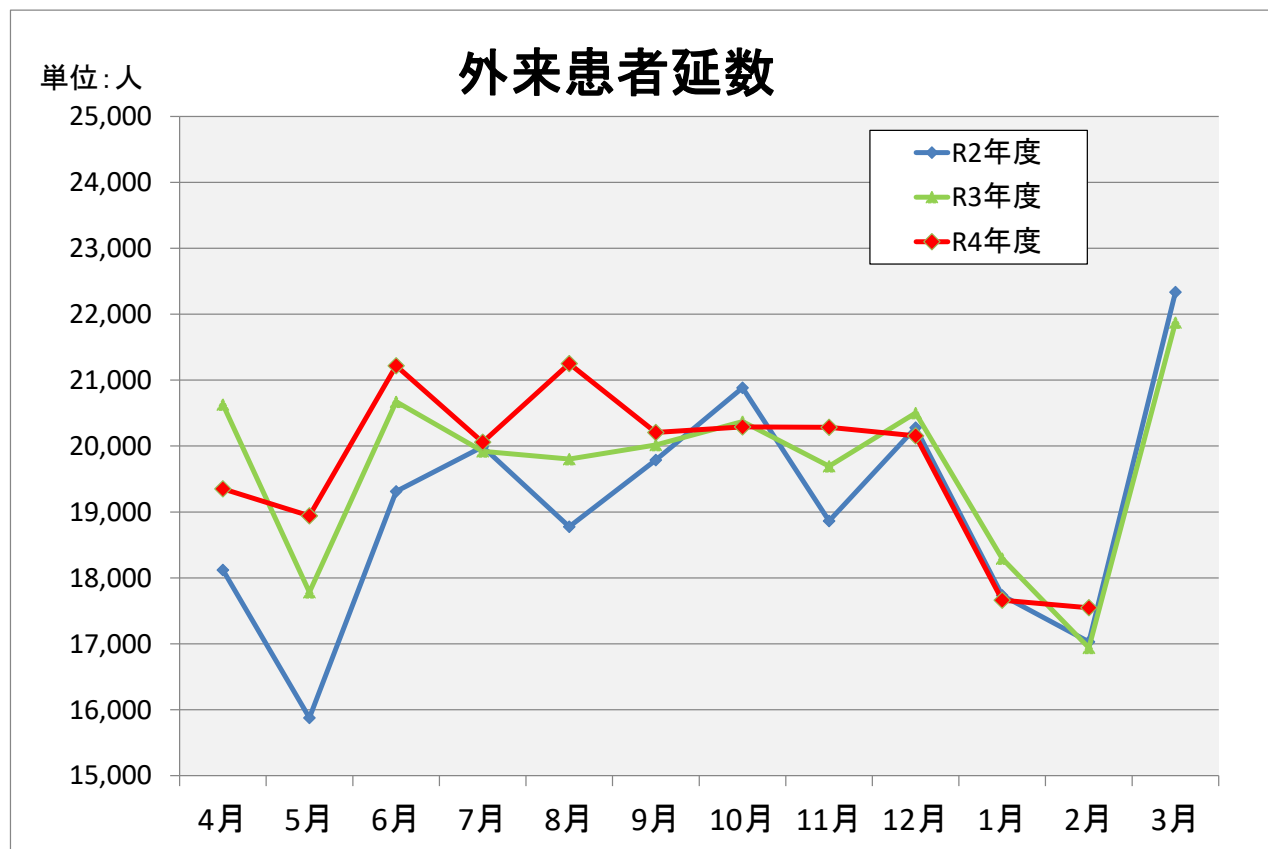
入院・外来患者数

令和5年2月現在



	4月	5月	6月	7月	8月	9月	10月	11月	12月	1月	2月	3月	計
R2年度	13,904	13,038	14,625	15,696	16,179	14,970	16,735	16,448	15,990	15,696	14,995	16,836	185,112
R3年度	15,351	15,160	15,388	16,225	16,192	15,015	15,737	15,690	16,071	15,728	14,364	16,692	187,613
R4年度	15,973	16,239	16,343	16,529	16,074	16,240	16,533	16,281	16,453	16,183	15,241		178,089

※「入院患者延数」は、「①24時に入院している患者様の総数」と、「②その日に退院した患者様の総数」を合算したものです。



	4月	5月	6月	7月	8月	9月	10月	11月	12月	1月	2月	3月	計
R2年度	18,118	15,877	19,312	19,989	18,777	19,787	20,884	18,862	20,279	17,733	17,028	22,334	228,980
R3年度	20,631	17,781	20,672	19,919	19,802	20,016	20,371	19,695	20,501	18,293	16,939	21,874	236,494
R4年度	19,352	18,941	21,217	20,057	21,250	20,205	20,290	20,285	20,155	17,661	17,546		216,959

※「外来患者延数」は、「①新たに外来を受診した患者様の総数」と、「②再診の患者様の総数」を合算したものです。