



# ふれあいひろば

〔患者とともにある全人的医療〕



## 外来改修工事が終了いたしました。

管理課

昨年末から行っていた様々な外来の改修工事が終了しました。

1階には、患者さんがいろいろな相談ができる患者総合支援センター“スワンプラザ”が新たにオープンしました。

また、患者さんが待ち時間などに利用していただく図書コーナーも新しくなりました。

2階には、心疾患の患者さんを対象とした心臓リハビリテーション室が新設されました。

みなさんのご利用をお待ちしています。

### スワンプラザ入口



さまざまな相談をお伺いいたします。  
8時30分から17時15分まで、窓口で気軽にお声がけください。

### 図書コーナー

広く明るくリニューアルいたしました。  
待ち時間にご利用ください。



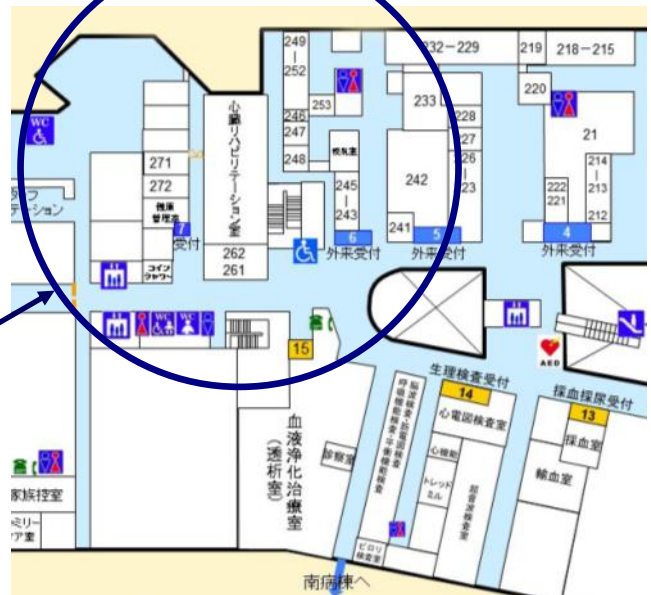
# 心臓リハビリテーション室



入院患者さんのリハビリテーションを開始しました。



外来1階マップ  
(患者総合支援センタースワンプラザ)



外来2階マップ  
(心臓リハビリテーション室)



## 第19回やすらぎコンサートを終えて

ボランティア活動推進委員会



当院では患者さん・ご家族の方に向けて定期的にボランティアコンサートを開催しております。

2月25日(水)には第19回のコンサートが開催され、総勢84名の患者さんやご家族の方々にご参加いただきました。

『新潟市民病院 職員アンサンブル』によるポップスソング・メドレーの演奏でコンサートが開演。

勤務終了後のわずかな時間で練習を重ね、すてきなメロディを届けてくださいました。

新潟ウインドオーケストラで活躍中のサクソフォーン演奏者4人組で構成された『B.O Quartet (ビーオーカルテット)』の皆さんは、誰もが知っているサザエさんメドレーや、昨年かなり話題となったレット・イット・ゴー (アナと雪の女王より) など様々な楽曲により会場を沸かせました。

曲の合間には楽器の紹介を交えてくださり、とても充実した時間を過ごすことができました。

アンコールではペットボトルで手作りされたマラカスが会場に配られ、演奏者と参加者が一体となって音楽を楽しむこともできた、とても心温まるコンサートでした。

参加者の中には「コーラスグループに所属しており、元気になったらぜひ音楽を届ける側として参加したい」という嬉しい言葉をかけてくださる方もいました。

これからもより充実したコンサートが開催できるよう、ボランティア活動推進委員会が準備をすすめていきたいと思っております。



## とじこメールありがとう

広報広聴室

さる2月9日、東曾野木小学校から毎年行われている「こなんこ遠足in鳥屋野公園」で採取した葉っぱで作った押し花カード(とじこメール)の贈呈式が行われました。

温かいメッセージが記載されている作品に、患者さんも職員も励まされています。

エレベーター付近に飾ってありますので、是非ご覧ください。

(こなんことは、勇気があってよく考える名探偵コナンにあやかって付けた名称のようです。)



# 『おくすり 知恵袋』

薬剤師 平良木 由布 / 村山 佳那子 / 太田 悠貴

## お薬手帳の便利なトコロ

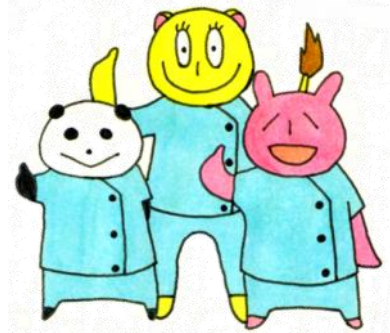
- ・お薬の重複やよくない飲み合わせを未然に防止できます。
- ・災害時に避難した時や急に入院する事になった時など、お薬手帳があればあなたが飲んでい  
る薬を正確に伝えられます。

飲んでいるすべての薬を「1冊で」記録することが大切です。

病院ごとや薬局ごとに、別々のお薬手帳をつくらないようにしましょう。

## 目薬のコツ

目薬を黒目の真上にさそうとすると、反射で目をつぶってしまいます。視線は目薬よりも上にし  
て、下まぶたに一滴落とすようにさしましょう。  
また、目薬をさした後に目をパチパチしてしまう  
と、せっかくさした目薬が目からあふれ出たり、  
目頭の穴から鼻の奥へ流れ出たりしてしまいま  
す。さした後は目を閉じて、目頭を1～5分くらい  
押さえましょう。



## 登録医の紹介

医院名 : しばた心と体クリニック 院長：小河原克人  
診療科 : 心療内科  
所在地 : 〒957-0061 新発田市住吉町4-8-26  
電話 : 0254-28-3200  
診療時間 : 月・水・木・金 9:00~12:00、13:30~17:00  
火 9:00~12:00

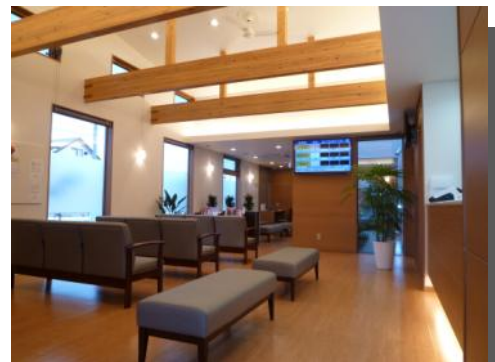
休診日 : 土曜、日曜、祝日

自院の特徴と診療方針：

うつ病やパニック障害に代表される、ストレスに関係する「こころの病気」を中心に診療していきます。

落ち着いた待合空間と、プライバシーに配慮した様々なシステムにより、どなたでも気軽に安心して相談や受診ができるよう心がけています。

心の病気だけでなく、体の問題にも配慮し、患者さんの生活の質が向上するようお手伝いさせていただきます。



## 編集後記

桜の季節になりました。  
桜と聞いて連想するイメージは『出会い』が圧倒的に多いようです。  
別れを惜しみつつ、新しい出会いを大切にしていきたいと思います。  
(Y.T.)

## 新潟市民病院 広報広聴委員会

新潟市中央区鐘木463-7

電話 025 (281) 5151

Fax 025 (281) 5187

予約センター 025 (281) 6600